

ゼメックス クラッシャーカテーテルM ガイドワイヤアシストタイプ

ゼメックス クラッシャーカテーテルM ガイドワイヤアシストタイプ

仕様

●標準セット

品番	システム	バスケット形状		有効長(mm)	適合鉗子口径(mm)	JANコード
		形状	サイズ(mm)			
LBMT320	ガイドワイヤアシスト	タイコ型3線	70×30	2000	3.7	4545367061968
LBMT420		タイコ型4線	60×30			4545367061951
LBMT620		タイコ型6線	60×30			4545367061975
LBMT620C	ガイドワイヤアシスト専用トルクハンドル	タイコ小型6線	40×23			4545367069858

■販売名:ゼメックス クラッシャーカテーテルM
■特定保険医療材料分野名及び機能区分:「胆道結石除去用カテーテルセット (4)砕石用バスケットカテーテル ①全ティスポーザブル型」
■認証番号:226ABBZX00109000

●クラッシャーハンドル

品番	JANコード
LBHDL	4545367009083

■販売名:ゼメックス クラッシャーカテーテル
■認証番号:21000BZZ00688000

●エンドトリプター

品番	内容	シース外径(F)	シース長(mm)	JANコード
LBETH	エンドトリプターハンドル(未滅菌)	—	—	4545367015718
LBETS	エンドトリプターシース(未滅菌)	12	1000	4545367015725

■販売名:エンドトリプター
■届出番号:13B1X00111000007

- 注意**
- 本品は、医師または医師の監督下の医療従事者に使用されるものであり、内視鏡の臨床手技については使用者の側で十分な研修を受けてご使用下さい。
 - 本品のご使用に際しては、付属の添付文書を必ずお読み下さい。
 - 本品の仕様・外装については事前の予告なしに変更する場合があります。

製造販売元

ゼオンメディカル株式会社

(本 社)〒100-0005 東京都千代田区丸の内 1-6-2
TEL.03-3216-0930 FAX.03-3216-1270
XEMEXは日本ゼオン株式の登録商標です。

ゼメックス クラッシャーカテーテルM

新たなガイドワイヤアシストタイプのクラッシャー

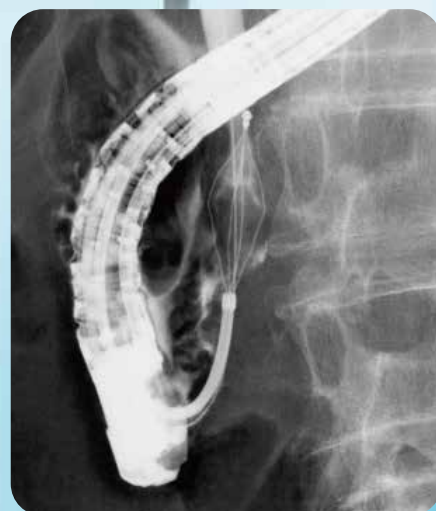
胆石除去術において、碎石カテーテルのカニューレーションは手技全体の流れに大きく影響します。ゼメックス クラッシャーカテーテルMは、ガイドワイヤルーメンチューブを設けることにより、胆道へのアプローチをアシストします。



タイコ型3線

タイコ型4線

タイコ型6線



透視画像



内視鏡画像

従来からのバスケットとコイルシース採用により 操作性・碎石性を確保

独自設計のバスケット形状により、結石の捕捉性、碎石性が優れています。シース先端はフレキシブルなコイルシースを採用しているため、胆道への挿入がスムーズに行えます。手技中にガイドワイヤルーメンチューブにガイドワイヤを収納することができます。

ガイドワイヤルーメンチューブを設けることにより、 スムーズな胆道への挿入を実現

シース先端部に大きなカーブをつけ、カーブの外側にガイドワイヤルーメンチューブを配置したことによりカテーテルのガイドワイヤ追従性が向上し胆道へのスムーズな挿入を実現しました。ガイドワイヤを挿入したまま繰り返しの挿入・碎石が行えるため、手技全体の効率が向上します。

軽量で強度に優れたクラッシャーハンドル

専用のクラッシャーハンドルは軽量でかつ強度に優れた設計となっています。操作性に優れ、碎石能を効果的に引き出します。



関連製品 エンドリプター

クラッシャーカテーテルを使用中、バスケット嵌頓に陥った場合やクラッシャーカテーテル本体が破損した場合に使用できます。

