

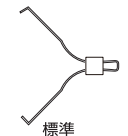
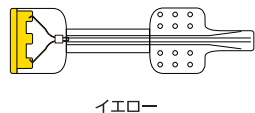
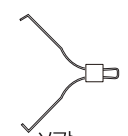
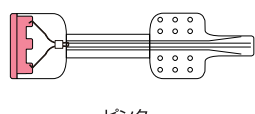
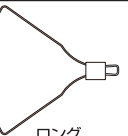
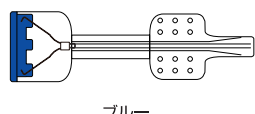


ZEOCLIP®

ゼオクリップ®

製品仕様

ゼオクリップ

品番	ツメの開き幅 (mm)	クリップ		JANコード
		形状	カートリッジ	
ZP-CH	10	 標準	 イエロー	4545367051020
ZP-CHS	10	 ソフト	 ピンク	4545367053529
ZP-CL	11	 ロング	 ブルー	4545367051044

■販売名：ゼオクリップ
■承認番号：22900BZX00232000

ゼオクリップ装置

品番	最大外径 (mm)	有効長 (mm)	適合鉗子口径 (mm)	JANコード
ZP-S-165S	2.60	1650	2.8以上	4545367051051
ZP-S-195S	2.60	1950	2.8以上	4545367051068

■販売名：ゼオクリップ装置
■届出番号：13B1X00111000017

注意

- 本品は、医師または医師の監督下の医療従事者において使用されるものであり、内視鏡の臨床手技については使用者の側で十分な研修を受けてご使用下さい。
- 本品のご使用に際しては、添付文書を必ずお読み下さい。
- 本品の仕様・外装については事前の予告なしに変更する場合があります。

製造販売元

ゼオンメディカル株式会社

(本 社) 〒100-0005 東京都千代田区丸の内1-6-2
TEL.03-3216-0930 FAX.03-3216-1270
URL : zeonmedical.co.jp
XEMEXは日本ゼオン(株)の登録商標です。



二重構造シースを採用することにより、 開き幅の調整も可能となった新たな止血クリップ

Easy Operation

簡単な操作性

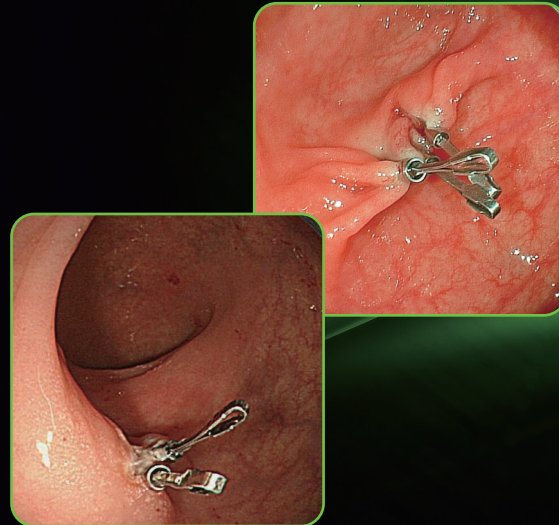
持ちやすいハンドルにより操作が手軽に行え、ストレスなくクリップを目的部位まで導くことができます。また回転伝達性も高く、目的の部位に応じたさまざまな角度でクリッピングができます。



Stable Grasping

安定した把持性

独自に開発したクリップ構造とクリップ装置によりさまざまな出血に対する止血はもとより、予防的止血や縫縮に対しても効果が期待できます。更にクリップ先端を鈍的にすることにより、組織へのダメージを軽減して把持をすることができます。



Width Adjustment

開き幅の調整

クリップの締めリングがロックする前にハンドル操作をすることにより、クリップの開き幅を調整しなおすことも可能です。またアウターシースを戻すことで、クリップを再収納することもできます。



Cost Effective

経済性の向上

クリップ装置は耐久性のある金属シースの採用により、オートクレーブ滅菌が可能です。



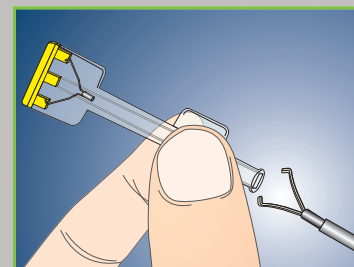
Quick Wearing

迅速な装着性

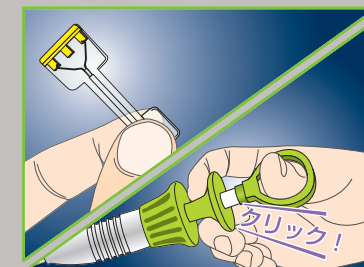
専用カートリッジとクリップ装置により、ハンドルを軽く握るだけで素早くクリップを装着することができます。これにより、緊急時あるいは続けてクリッピングする際に簡便かつ短時間にクリップ装着が可能です。

クリップ装着手順

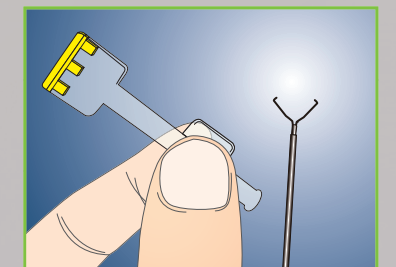
カートリッジを被せて軽く握るだけで装着完了!



装置のハネを突出させた状態でカートリッジを被せます。



ハンドルをクリックするまで軽く握ります。



カートリッジを外してクリップの装着を確認します。