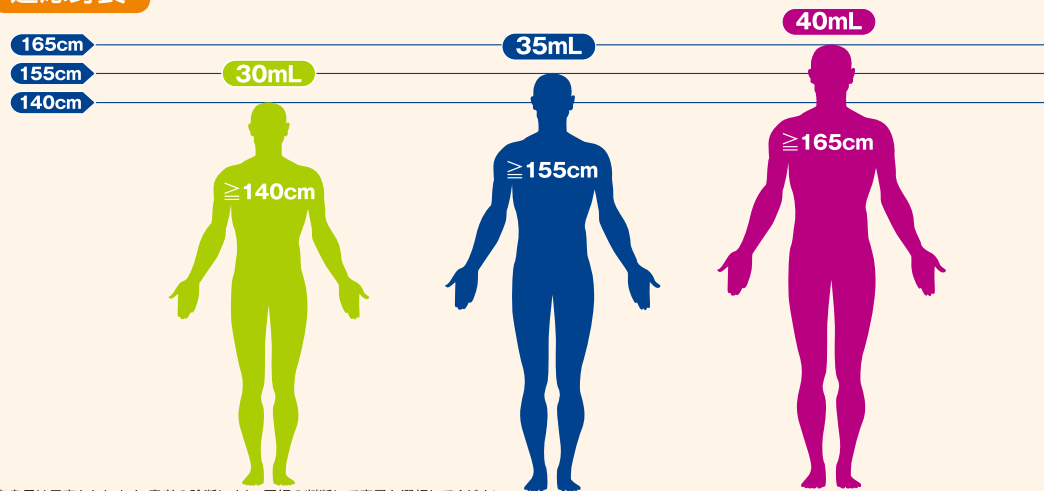


バルーントレー			
品番	BP1N3070	BP1N3570	BP1N4070
JANコード	4545367059170	4545367059187	4545367059194
バルーン容量	30mL	35mL	40mL
カテーテル外径	7F(2.33mm)		
バルーン径	16.0mm	16.6mm	16.6mm
バルーン長	176mm	182mm	206mm
カテーテル有効長	687mm	680mm	703mm
セントラルルーメン内径	0.71mm(0.028inch)		
適合ガイドワイヤ	0.64mm(0.025inch)		
バルーン材質	ポリウレタン		
アウターカテーテル材質	(外層)ポリウレタン (内層)ナイロン		
インナー材質	PEEK		
付属品	一方向弁、50mL空気抜きシリンジ		
挿入具トレー			
シースタイプ	止血弁付スタンダードタイプ		
シース有効長	17.5cm		
シース適合カテーテルサイズ	7F(2.33mm)		
ガイドワイヤ	バルーン用ガイドワイヤ:アングル型0.64mm(0.025inch)×1500mm 親水性モノフィラメントガイドワイヤ シース用ガイドワイヤ:アングル型0.88mm(0.035inch)×800mm モノフィラメントガイドワイヤ		
付属品	穿刺針(19G)、拡張用ダイレータ(6F 16.5cm)、血圧モニタリングライン、三方活栓、他社駆動装置用アダプタ		

適応身長



承認番号:22600BZX00280000
 特定保険医療材料請求分類:「バルーンパンピング用バルーンカテーテル 一般用末梢循環温存型」
 販売名:IABPバルーン MEISHU®

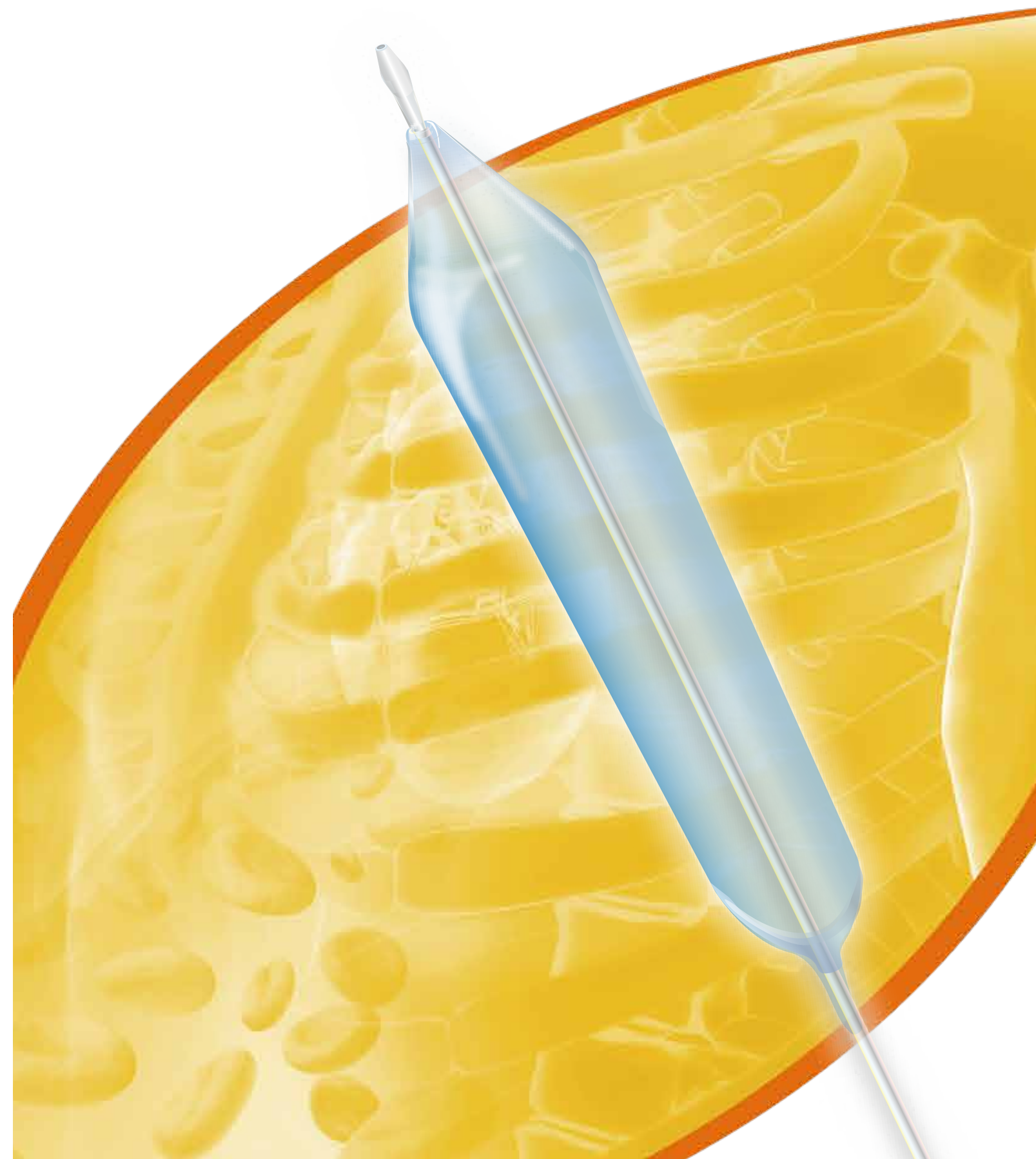
注意

- 本品は、医師または医師の監督下の医療従事者において使用されるものであり、使用者側で十分な研修を受けてご使用下さい。
- 本品の使用に際しては、添付されている添付文書を必ずお読み下さい。
- 本品の仕様・外装については事前の予告なしに変更する場合があります。

製造販売元

ゼオンメディカル株式会社

(本 社)〒100-0005 東京都千代田区丸の内 1-6-2
 TEL.03-3216-0930 FAX.03-3216-1270
 URL : <http://www.zeonmedical.co.jp>
 XEMEX は日本ゼオン(株)の登録商標です。



日本人の体型から設計されたこれからのスタンダード サイズ

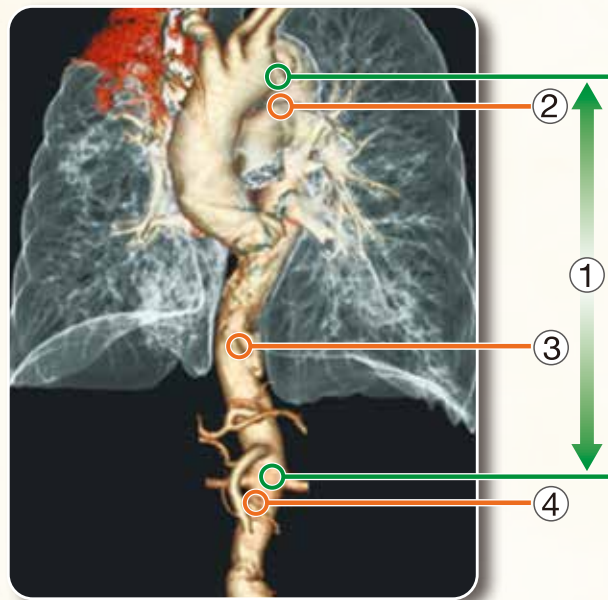
MEISHU[®] 7F

バルーン長、バルーン径に関する検討

胸腹部大動脈の造影CTを施した患者を対象に左鎖骨下から腎動脈までの距離、下行大動脈・横隔膜下大動脈・腹部大動脈(腎動脈下)の内径をそれぞれのCT画像で測定を行ったところ、腎動脈下で血管径が細くなる傾向があり、約3割に石灰化や内膜肥厚が観られた事から、石灰化病変との接触を避けるバルーンサイズに設計をしました。



測定部位



画像・データ提供: JCHO北海道病院

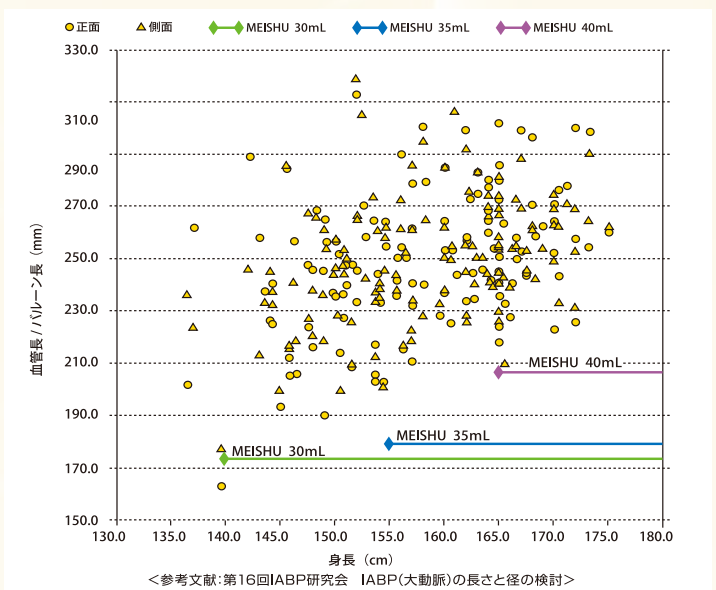
	男性	女性	total
人数(名)	60	40	100
平均年齢(歳)	66.5	72.6	68.5
平均身長(cm)	163.2	148.5	157.5
① 左鎖骨下~腎動脈下(mm)	231.6	211.0	224.9
② 下行大動脈短径(mm)	25.3	23.2	24.6
③ 横隔膜下大動脈短径(mm)	22.6	21.2	22.2
④ 腹部大動脈(腎動脈下)短径(mm)	17.1	14.0	15.9

①~④は平均値です

適応身長

大動脈造影を行った症例から、腎動脈を閉塞させず、より大きなバルーン容量が使用できる適応身長を割り出しました。

*適応身長は目安となります。患者の診断により、医師の判断にて容量を選択してください。



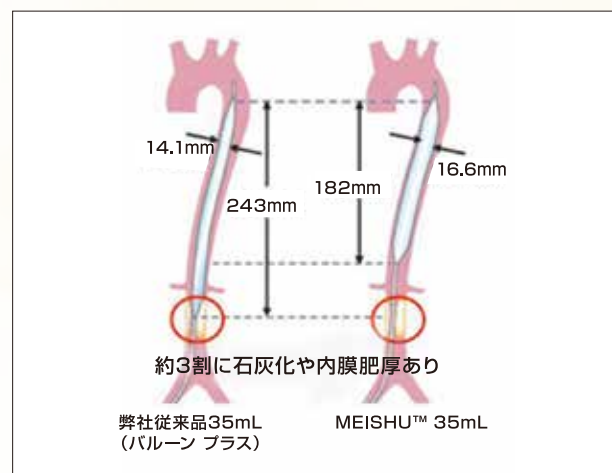
<参考文献:第16回IABP研究会 IABP(大動脈)の長さとの検討>

7F市場、最短のバルーン長、最大のバルーン径※ (2016年9月現在)

MEISHU[®] は従来品に比べバルーン長が短いため、石灰化病変を避けて留置することが可能となり、バルーンリーク発生の低減と、バルーン径が大きくなったことによる補助効果の増大が期待できます。

バルーン容量/品名	弊社従来品 (バルーン プラス)	→	MEISHU
30mL	バルーン径(mm)	14.1	19mm(約14%)太く
	バルーン長(mm)	210	34mm(約16%)短く
35mL	バルーン径(mm)	14.1	2.5mm(約18%)太く
	バルーン長(mm)	243	61mm(約25%)短く
40mL	バルーン径(mm)		16.6
	バルーン長(mm)		206

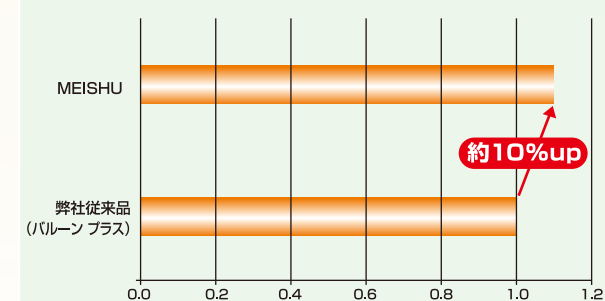
(本品と使用可能な補助循環用バルーンポンプ駆動装置については当社営業にお問合せ下さい。)
 ※他社30mL~40mLバルーンサイズ
 バルーン径16mm~16.5mm
 バルーン長178mm~220mmカタログ値より



補助効果の向上

MEISHU[®] はバルーンが太く短くなったことにより、今までよりも心臓に近い場所でパンピングすることが可能となり、同じ容量でも従来品よりも高い補助効果が期待できます。また、バルーン長が短くなったことにより、新たに40mLが加わり、1サイズ上の容量を選択できるようになりました。

オーグメンテーション効果比較 7F35mL

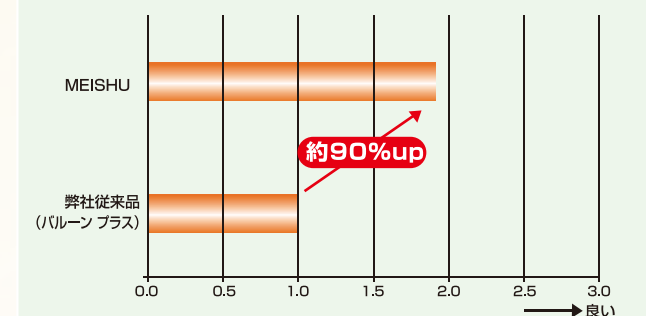


*バルーン プラスを1.0とした時のオーグメンテーション効果を算出(当社実験法による)

耐久性能の向上

MEISHU[®] は成形方法を変更したことにより、従来品よりもバルーン膜がしなやかに、そして耐摩耗性能がアップしました。

バルーン膜摩耗性比較



*バルーン プラスを1.0とした時の摩耗強度値を算出(当社実験法による)