

IABPバルーン MEISHU sensor 7F

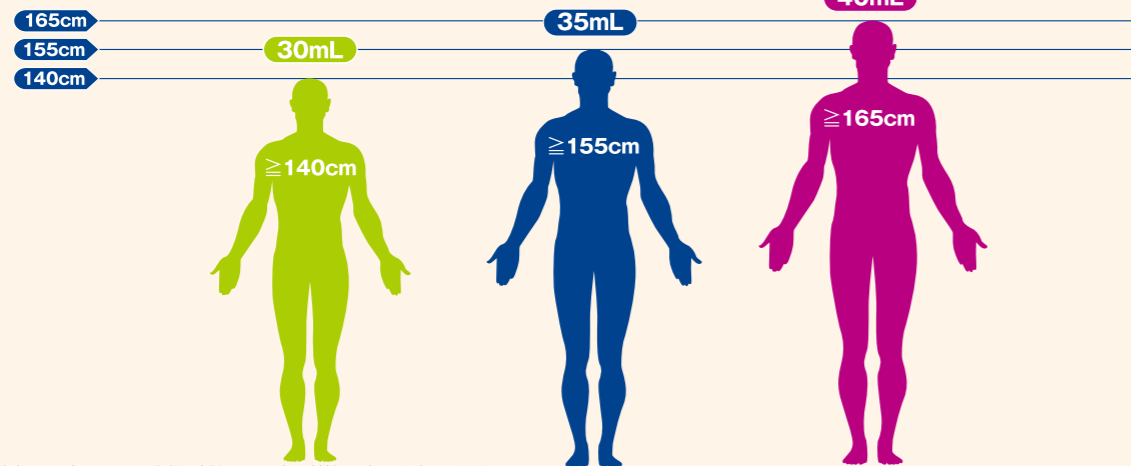
IABPバルーン MEISHU sensor 7F

バルーントレー			
品番	BP1S3070	BP1S3570	BP1S4070
JANコード	4545367072360	4545367072377	4545367072384
バルーン容量	30mL	35mL	40mL
カテーテル外径	7F(2.33mm)		
バルーン径	16.0mm	16.6mm	16.6mm
バルーン長	176mm	182mm	206mm
カテーテル有効長	687mm	680mm	703mm
セントラルルーメン径	0.71mm(0.028inch)		
適合ガイドワイヤ	0.64mm(0.025inch)		
バルーン材質	ポリウレタン		
アウターカテーテル材質	(外層)ポリウレタン (内層)ナイロン		
インナー材質	PEEK		
付属品	一方向弁、50mL空気抜きシリンジ		
挿入具トレー			
シースタイプ	止血弁付スタンダードタイプ		
シース有効長	17.5cm		
シース適合カテーテルサイズ	7F(2.33mm)		
ガイドワイヤ	バルーン用ガイドワイヤ:アングル型0.64mm(0.025inch)×1500mm 親水性モノフィラメントガイドワイヤ シース用ガイドワイヤ:アングル型0.88mm(0.035inch)×800mm モノフィラメントガイドワイヤ		
付属品	穿刺針(19G)、拡張用ダイレータ(6F 16.5cm)、血圧モニタリングライン、三方活栓		

販売名:IABPバルーン MEISHU sensor
 特定保険医療材料請求分類:バルーンパンピング用バルーンカテーテル (3)一般用センサー内蔵型
 承認番号:30200BZX00224000



適応身長



*適応身長は目安となります。患者の診断により、医師の判断にて容量を選択してください。

注意

- 本品の使用に際しては、添付されている添付文書を必ずお読み下さい。
- 本品の仕様・外装については事前の予告なしに変更する場合があります。

製造販売元

ゼオンメディカル株式会社

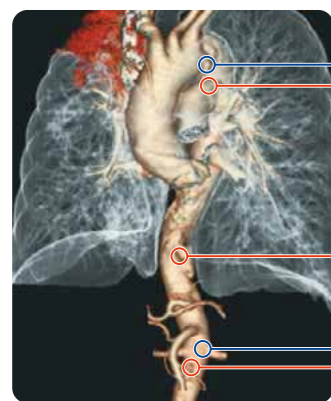
[本 社] 〒100-0005 東京都千代田区丸の内1-6-2 新丸の内センタービル
 TEL.03-3216-1265 FAX.03-3216-1269
 URL: <http://www.zeonmedical.co.jp>
 XEMEXは日本ゼオン(株)の登録商標です。

ゼオンメディカル株式会社

日本人の体型に適した IABPバルーン MEISHU sensor 7F

設計思想

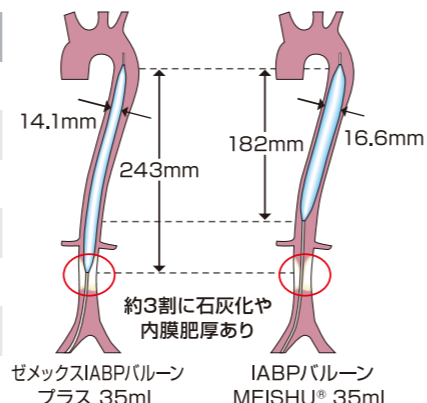
胸腹部大動脈造影CTを施した100名の患者データより日本人の体型に適したバルーンサイズに設計されており、補助効果の増大とバルーンリークの低減が期待できます。



画像・データ提供：JCHO北海道病院

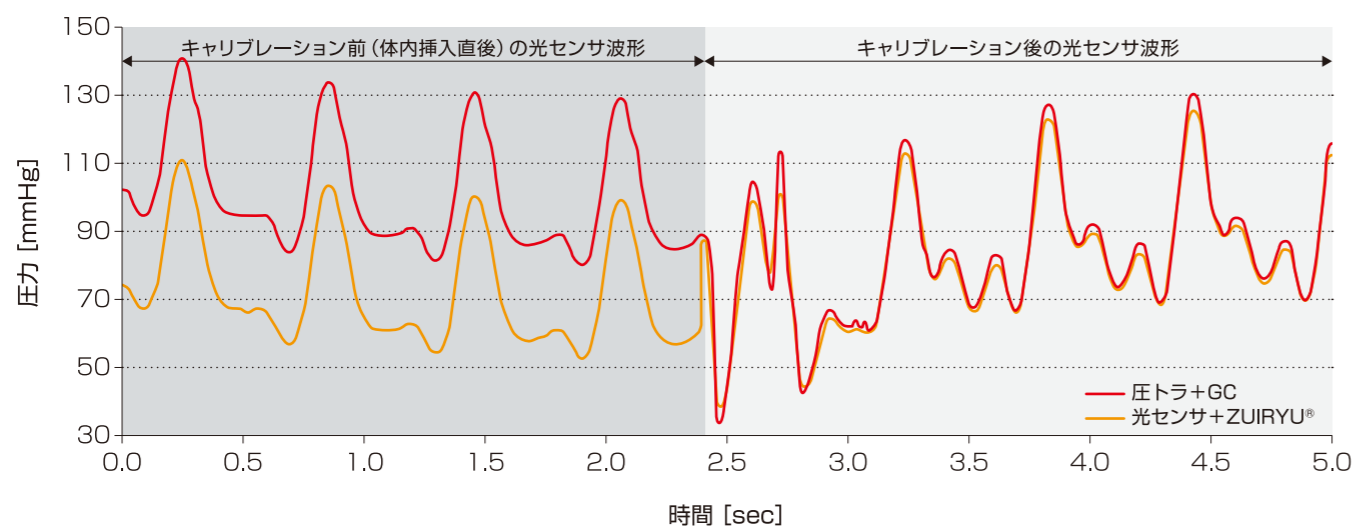
	男性	女性	total
人数(名)	60	40	100
平均年齢(歳)	66.5	72.6	68.5
平均身長(cm)	163.2	148.5	157.5
①左鎖骨下～腎動脈下(mm)	231.6	211.0	224.9
②下行大動脈短径(mm)	25.3	23.2	24.6
③横隔膜下大動脈短径(mm)	22.6	21.2	22.2
④腹部大動脈(腎動脈下)短径(mm)	17.1	14.0	15.9

①～④は平均値です



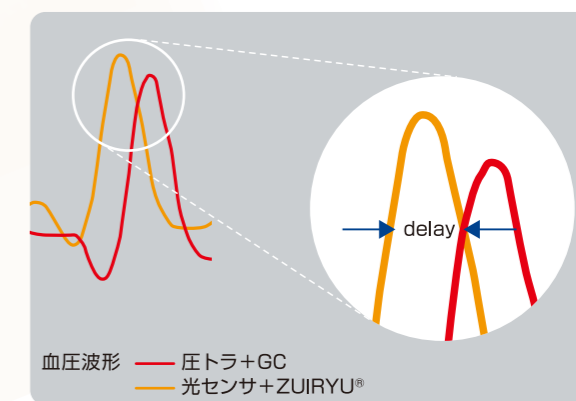
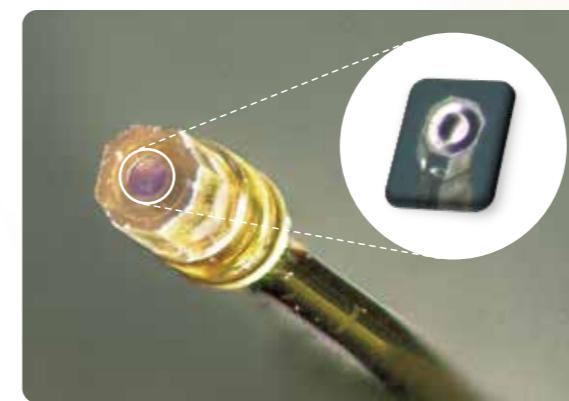
オートキャリブレーション

バルーンを体内挿入後、自動でキャリブレーションを行います。
体内挿入後、6時間までは1時間に1回、その後はHeガスのフルパージに合わせて(6時間に1回)行います。



安定した血圧信号

ダイアフラム中央に温度補償板(実線内側)を設置することにより、挿入時の体外と体内との温度差を補正し、圧シフトを抑制します。また、光センサを搭載することによって、遅延の少ない安定した血圧信号を取得します。



大口径セントラルルーメン

光ファイバは僅か0.1mm(0.004inch)であるため、応答性を保ちながら従来と同じ0.71mm(0.028inch)のセントラルルーメン径を確保しています。
転院先に専用駆動装置が無くても、従来のIABPと同じようにセントラルルーメンから血圧を取得することが可能です。

断面イメージ

